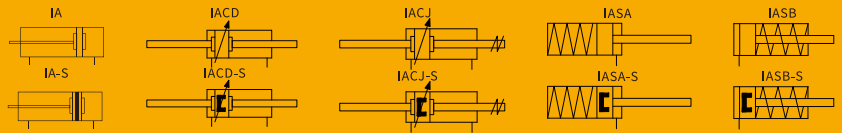


IA/IAC 迷你型气缸



规格

内径(mm)	8	10	12	16	20	25
动作型式	复动型					
工作介质	经40 μm滤芯过滤的空气					
工作压力(MPa)	0.1~0.7(复动) / 0.2~0.7(单动)			0.1~1.0(复动) / 0.2~1.0(单动)		
保证耐压力(MPa)	1.5					
工作温度(°C)	-20~70(不结冰)					
活塞速度(mm/s)	复动型: 30~800 ; 单动型: 50~800					
缓冲	固定缓冲			固定缓冲(标准) / 可调缓冲(气缓冲)		
缸筒材质	不锈钢					
固定型式	LB FA SDB					
接管口径	M5 x 0.8				G1/8	

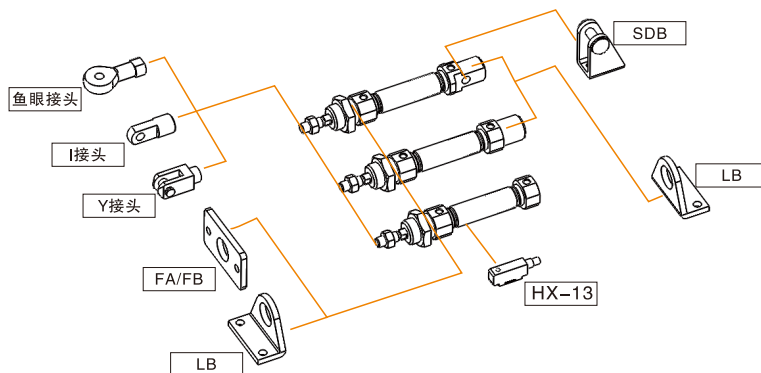
订货举例

系列代码	缓冲型式	型式代码	缸径 X 行程	可调行程	磁石代码	后盖型式	安装附件	牙型代码
IA: 不锈钢缸筒	C: 气缓冲 空白: 橡胶缓冲	空白: 基本型 D: 双轴型 J: 双轴可调型 SA: 单动弹簧压出型 SB: 单动弹簧压入型 注: 仅橡胶缓冲型有单动可选	8 10 12 16 20 25	25 50 75 100	空白: 不附磁 S: 附磁	空白: 摆尾型 U: 平尾型 CM: 圆尾型	空白: 无附件 LB FA SDB IJ YJ BJ	空白: G

订货举例: IA系列气缸, 缓冲型式为气缓冲, 缸径25, 行程25, 可调行程20, 附磁石, 无安装附件, 后盖型式为圆尾型, 其ERP编码为: IAC25X25-20-S-CM

- 备注:**
- 如有气缸有多种安装附件, 则依次按此顺序编码: LB/FA/SDB/IJ/YJ/BJ
 - IA8、10缸径无圆尾型后盖可选
 - IAC系列可选缸径: Φ16、Φ20、Φ25

选配附件



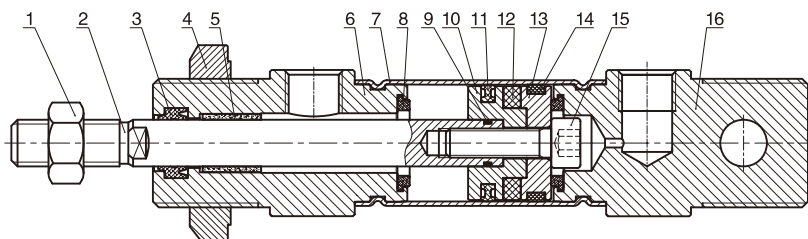
IA/IAC系列ISO6432标准迷你型气缸



行程表

内径(mm)	标准行程(mm)	最大行程(mm)	
复动	8	25 50 75 100 125 150	200
	10	25 50 75 100 125 150 175 200	200
	12	25 50 75 100 125 150 175 200 225 250	500
	16	25 50 75 100 125 150 175 200 225 250 300 350 400 500	500
	20-25	25 50 75 100 125 150 175 200 225 250 300 350 400 500	800
单动	8	10 15 20 25 30 40 50	50
	10	10 15 20 25 30 40 50	50
	12	10 15 20 25 30 40 50	50
	16	10 15 20 25 30 40 50 60 75 80 100	100
	20-25	10 15 20 25 30 40 50 60 75 80 100 125 150	150

内部结构

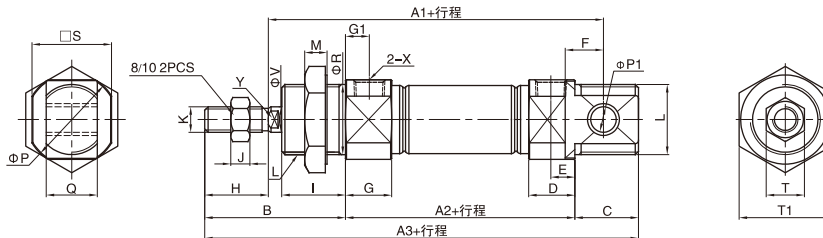


序号	零件名称	材质
1	六角螺母	碳钢
2	活塞杆	IA8、10:SUS304镀硬铬研磨棒 / IA12-IA25:S45C镀硬铬研磨棒
3	前盖防尘圈	NBR
4	六角螺母	碳钢
5	含油轴承	复合材料
6	前盖	铝合金
7	缸筒	不锈钢
8	防撞垫	TPU
9	O型环	NBR
10	活塞	IA8、10: 不锈钢 / IA12-IA25:铝合金
11	活塞密封圈	NBR
12	磁铁	塑胶
13	磁铁座	IA8、10: 不锈钢 / IA12-IA25:铝合金
14	耐磨环	PTFE
15	内六角螺钉	碳钢
16	后盖	铝合金

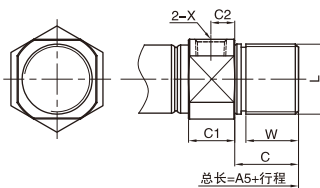
外形尺寸图

IA Φ8-Φ25

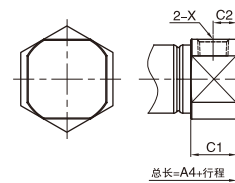
摆尾型(CA型)



CM型



U型



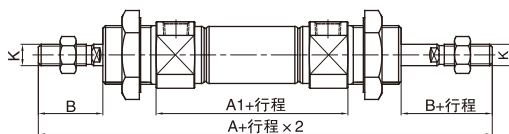
单位(mm)

缸径\符号	A1	A2	A3	A4	A5	B	C	C1	C2	D	E	F	G	G1	H	I	J	K	L	M	P	P1	Q	R	S
8	64	46	86	74	-	28	12	9.5	5	9.5	5.2	6	11.5	7	12	12	3	M4X0.7	M12X1.25	7	17	4	8	12	15
10	64	46	86	74	-	28	12	9.5	5	9.5	5.2	6	11.5	7	12	12	3	M4X0.7	M12X1.25	7	17	4	8	12	15
12	75	50	105	88	105	38	17	10	5	10	5	9	12	7	16	17	5	M6X1.0	M16X1.5	6	19.7	6	12	16	18.3
16	82	56	111	94	111	38	17	10.5	5.5	10.5	5.5	9	12.5	7	16	17	5	M6X1.0	M16X1.5	6	22	6	12	16	20
20	95	62	126	106	126	44	20	14.5	7.5	14.5	7.5	12	14.5	7.5	20	20	6	M8X1.25	M22X1.5	7	29	8	16	22	25
25	104	65	137	115	137	50	22	16	8	16	8	12	16	8	22	22	6	M10X1.25	M22X1.5	7	33.5	8	16	22	30

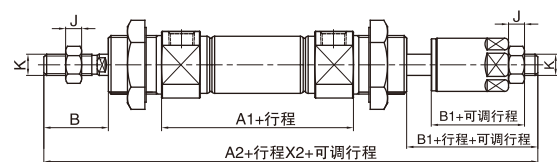
缸径\符号	T	T1	X	V	W	Y
8	7	17	M5X0.8	4	-	-
10	7	17	M5X0.8	4	-	-
12	10	22	M5X0.8	6	15	5
16	10	22	M5X0.8	6	15	5
20	12	29	1/8"	8	18	6
25	17	29	1/8"	10	20	8

注：附磁型与不附磁型之尺寸相同。

IAD Φ8-Φ25



IAJ Φ8-Φ25



缸径\符号	A	A1	A2	B	B1	J	K
8	104	48	103.5	16	15.5	3	M4X0.7
10	104	48	103.5	16	15.5	3	M4X0.7
12	128	52	128	21	21	5	M6X1.0
16	134	58	134	21	21	5	M6X1.0
20	150	62	151	24	25	6	M8X1.25
25	165	65	164	28	27	6	M10X1.25

注：未标注之尺寸与标准型相同。

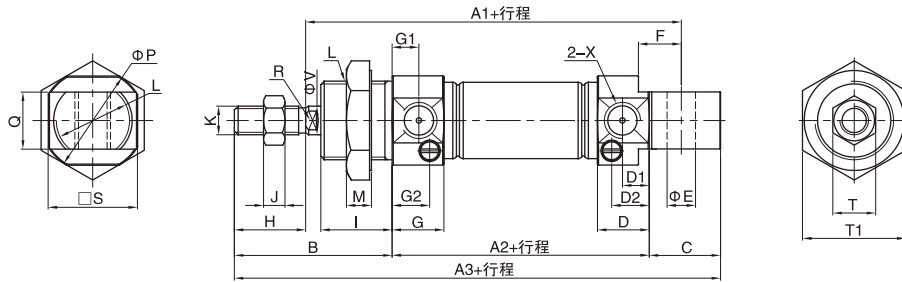
IA/IAC系列ISO6432标准迷你型气缸



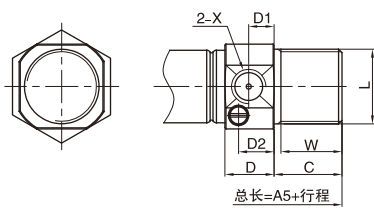
外形尺寸图

IAC Φ16-Φ25

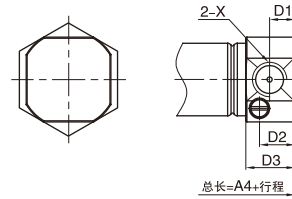
摆尾型(CA型)



CM型



U型



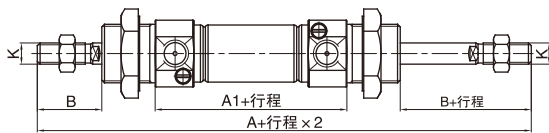
单位(mm)

缸径\符号	A1	A2	A3	A4	A5	B	C	D	D1	D2	D3	E	F	G	G1	G2	H	I	J	K	L	M	P	Q	R
16	82	56	111	94	111	38	17	12	6	9	12	6	9	12.5	7	9.5	16	17	5	M6X1.0	M16X1.5	6	22	12	5
20	95	62	126	106	126	44	20	14.5	7.5	11	14.5	8	12	14.5	7.5	11	20	20	6	M8X1.25	M22X1.5	7	29	16	6
25	104	65	137	115	137	50	22	16	8	12.5	16	8	12	16	8	12.5	22	22	6	M10X1.25	M22X1.5	7	33.5	16	8

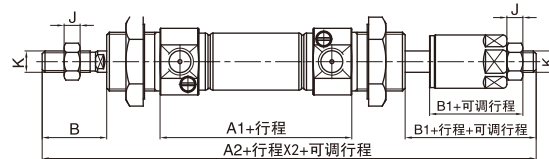
缸径\符号	S	T	T1	X	V	W
16	20	10	22	M5X0.8	6	15
20	25	12	29	1/8"	8	18
25	30	17	29	1/8"	10	20

注：附磁型与不附磁型之尺寸相同。

IACD Φ16-Φ25



IACJ Φ16-Φ25

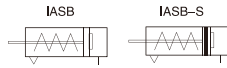


缸径\符号	A	A1	A2	B	B1	J	K
16	132.5	56.5	132.5	21	21	5	M6X1.0
20	150	62	151	24	25	6	M8X1.25
25	165	65	164	28	27	6	M10X1.25

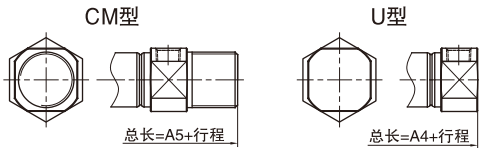
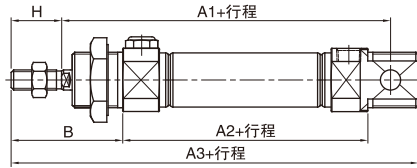
注：未标注之尺寸与标准型相同。

外形尺寸图

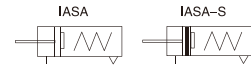
IASB $\Phi 12-\Phi 25$



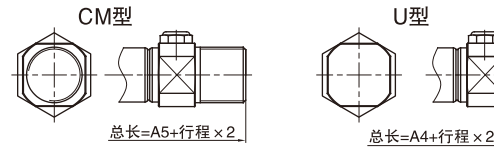
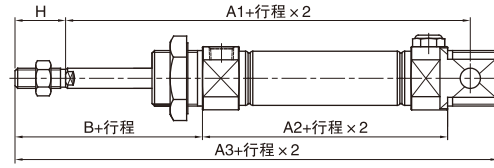
摆尾型(CA型)



IASA $\Phi 12-\Phi 25$



摆尾型(CA型)

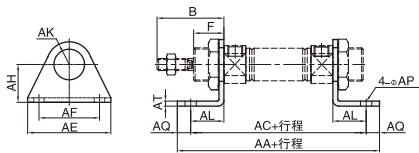


缸径\符号	A1			A2			A3			A4			A5			B	H
	0-50	51-100	101-150	0-50	51-100	101-150	0-50	51-100	101-150	0-50	51-100	101-150	0-50	51-100	101-150		
12	100	-	-	75	-	-	130	-	-	113	-	-	130	-	-	38	16
16	107	132	-	81	106	-	136	161	-	119	144	-	136	161	-	38	16
20	120	145	170	87	112	137	151	176	201	131	156	181	151	176	201	44	20
25	129	154	179	90	115	140	162	187	212	140	165	190	162	187	212	50	22

注：未标注之尺寸与标准型相同。

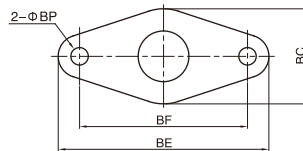
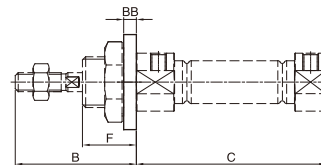
附件基本尺寸

LB 附件



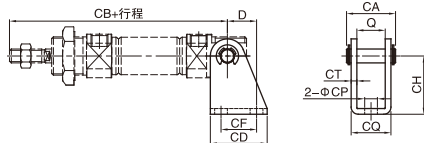
型号\符号	AA	AC	AE	AF	AH	AK	AL	AP	AQ	AT	B	F
FJ-IA12LB	88	76	42	32	20.5	12.5	13	6	6	4	38	17
FJ-IA16LB	94	82	42	32	20.5	12.5	13	6	6	4	38	17
FJ-IA20LB	114	98	54	40	22.5	20	18	7	8	4	44	20
FJ-IA25LB	117	101	54	40	22.5	20	18	7	8	4	50	22

FA 附件



型号\符号	B	C	BB	BC	BE	BF	F
FJ-IA12FA	38	50	4	30	53	40	17
FJ-IA16FA	38	56	4	30	53	40	17
FJ-IA20FA	44	62	5	40	66	50	20
FJ-IA25FA	50	65	5	40	66	50	22

SDB 附件



型号\符号	D	Q	CA	CB	CD	CF	CH	CP	CQ	CT
FJ-IA12SDB	13	12.1	21.5	91	25	15	27	5.5	17.1	2.5
FJ-IA16SDB	13	12.1	21.5	98	25	15	27	5.5	17.1	2.5
FJ-IA20SDB	16	16.1	29	115	32	20	30	6.6	24.1	4
FJ-IA25SDB	16	16.1	29	126	32	20	30	6.6	24.1	4