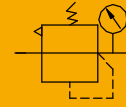


EAR2000 EAR3000 EAR4000

调压阀



规格

型号	EAR2000-01	EAR2000-02	EAR3000-02	EAR3000-03	EAR3000-04	EAR4000-03	EAR4000-04	EAR4000-06
工作介质	空气(经40μm以上滤网过滤)							
保证耐压力(MPa)	1.5							
最高使用压力(MPa)	1.0							
调压范围(MPa)	0.05~0.9							
工作温度(°C)	-5~60 (不结冰)							
重量(g)	166		380			684		

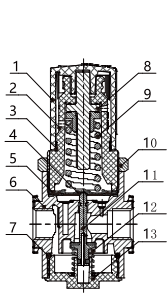
订货举例

系列代码	接管口径	型式代码	压力表代码	压力表型式	支架代码	刻度单位	牙型代码
EAR2000: EA2000系列调压阀 EAR3000: EA3000系列调压阀 EAR4000: EA4000系列调压阀	2000 01: 1/8" 02: 1/4" 02: 1/4" 3000 03: 3/8" 04: 1/2" 03: 3/8" 4000 04: 1/2" 06: 3/4"	空白: 标准型	空白: 附表 N: 不附表	F: 方形压力表 Y: 圆形压力表 ①	空白: 附支架 J: 不附支架	② 方表 可选 [1: MPa 2: bar 3: psi 圆表 可选 [4: MPa/psi 5: bar/psi	空白: G

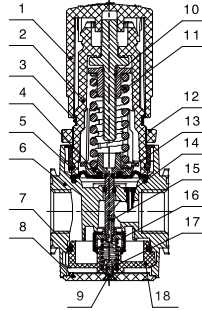
订货举例: EA3000系列调压阀, 接管口径1/2", 附表, 方形压力表, 附支架, 刻度单位为MPa, G牙, 其ERP编码为:EAR3000-04LF1

- 注:① 圆形压力表接口螺纹为M6, 不可配客户压力表;
② 方表为单刻度, 圆表为双刻度;
③ 2000系列只有方形压力表。

内部结构



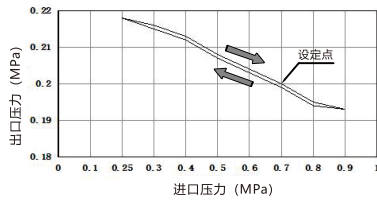
序号	名称	材料
1	调压手柄	塑料
2	调压阀盖	塑料
3	标记环	塑料
4	膜片	SUS304+NBR
5	垫片	6061
6	阀体	铝合金
7	O型圈	NBR
8	水杯	塑料
9	调压螺杆/螺母组件	快削钢
10	弹簧	SWC
11	八角拼帽	铝合金
12	阀杆	黄铜+NBR
13	弹簧	SUS304
14	分水旋叶	塑料
15	滤芯	塑料
16	挡水板	塑料



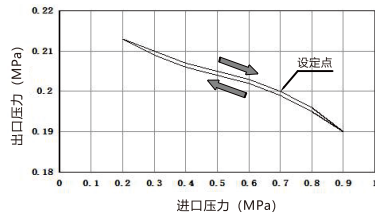
序号	名称	材料
1	调压手柄	塑料
2	调压阀盖	塑料
3	标记环	塑料
4	调压弹簧座	塑料
5	阀盖盖板	塑料
6	阀体	铝合金
7	O型圈	NBR
8	阀座盖	塑料
9	螺丝	低碳钢
10	调压螺杆/螺母组件	快削钢
11	弹簧	SWC
12	八角拼帽	塑料
13	膜片	NBR
14	反馈管	塑料
15	阀杆	黄铜
16	阀芯	6061+NBR
17	弹簧	塑料
18	调压阀座	塑料

压力特性

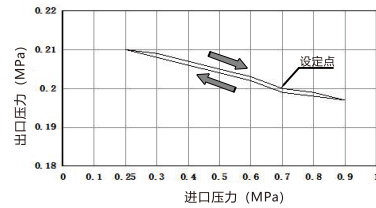
EAR2000



EAR3000

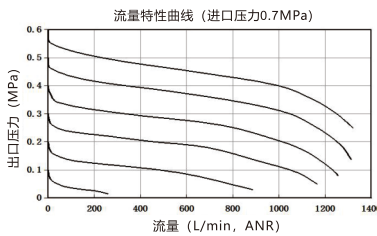


EAR4000

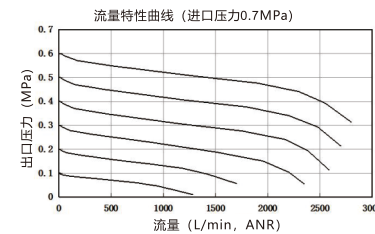


流量特性(代表值)

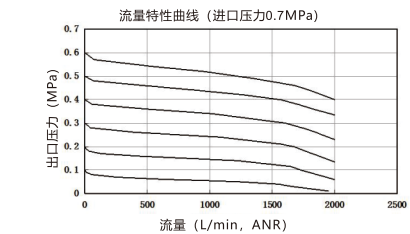
EAR2000



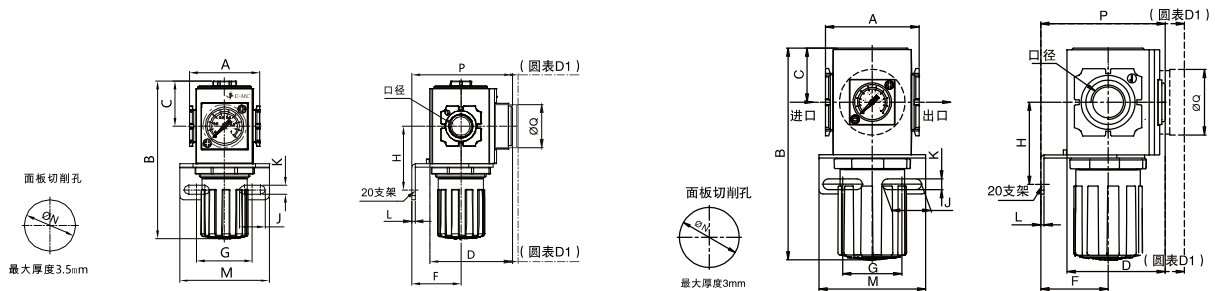
EAR3000



EAR4000



外形尺寸图



型号	接管口径	A	B	C	D	D1	F	G	H	J	K	L	M	N	P	P1	Q
EAR2000	1/8", 1/4"	43	96.3	27.5	50.6	54	30	34	39	15.5	5.5	2	55	31.5	61.6	65	26.5
EAR3000	1/4", 3/8", 1/2"	57	129.1	33	61.6	73.3	41	36	50	24	6.5	2	65	36.5	75.8	87.5	40
EAR4000	3/8", 1/2", 3/4"	80	141.6	36	81.8	93.5	50	38	53	28	8.5	2.5	72	52.5	95	106.7	40