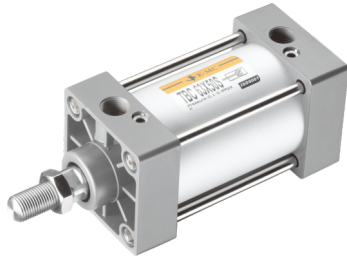
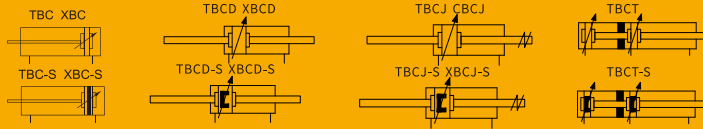


TBC/XBC 标准气缸



规格

内径(mm)	32	40	50	63	80	100	125	160
动作型式	复动型							
工作介质	经40 μm滤芯过滤的空气							
工作压力(MPa)	0.1~1.0							
保证耐压力(MPa)	1.5							
工作温度(°C)	-20~70(不结冰)							
活塞速度(mm/s)	50~800						30~500	
缓冲	可调缓冲							
缓冲行程(mm)	25		24		30		28	
固定型式	LB FA FB CA CB TC							
接管口径	G1/8	G1/4		G3/8		G1/2	G3/4	

订货举例

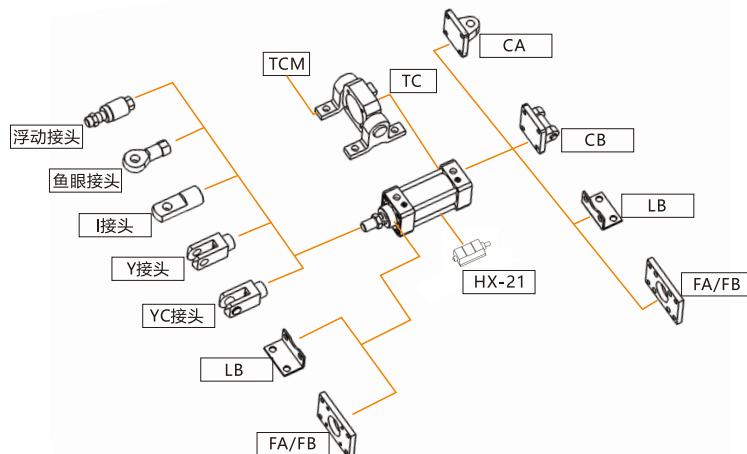
系列代码	缓冲型式	型式代码	缸径	X	行程	- 可调行程	- 磁石代码	- 密封件材质	- 安装附件	- 牙型代码
	C: 气缓冲		32	25	10		空白: 不附磁		空白: 无附件	空白: G
TB: 圆型缸筒			40	50	20		S: 附磁		CA TCM	
XB: 米字型缸筒		空白: 基本型	50	75	30			空白: 标准材质	CB IJ	
		D: 双轴型	63	...	40			V: 耐高温材质	LB YJ	
		J: 双轴可调型	80		50			(标准为VITON密封件, 如为HNBR密封件请走非标)	FA YCJ	
			100 (仅TB可选)		75				FB BJ	
			125 (仅TB可选)		100				TC FD	
			160							

系列代码	缓冲型式	型式代码	缸径	X	行程1	X	行程2	- 磁石代码	- 密封件材质	- 安装附件	- 牙型代码
	C: 气缓冲		32	25	25			空白: 不附磁			空白: G
TB: 圆型缸筒		T: 多位置型	40	50	50			S: 附磁			
			50	75	75						
			63						
			...								
			100								

订货举例: TBC系列气缸, 缸径40, 行程50, 附磁石, 密封件材质为标准材质, 安装附件为CA, 其ERP编码为: TBC40X50-S-CA

备注: 如有气缸有多种安装附件, 则依次按此顺序编码: CA/CB/CR/LB/FA/FB/TC/IJ/YJ/BJ/FD(TC附件仅用于TBC)

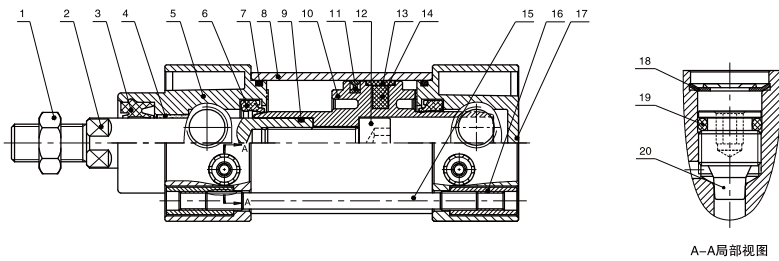
选配附件



行程表

内径(mm)	标准行程(mm)	最大行程(mm)
32	25 50 75 80 100 125 150 160 175 200 250 300 350 400 450 500	1900
40	25 50 75 80 100 125 150 160 175 200 250 300 350 400 450 500 600 700 800	1900
50~160	25 50 75 80 100 125 150 160 175 200 250 300 350 400 450 500 600 700 800 900 1000	1900

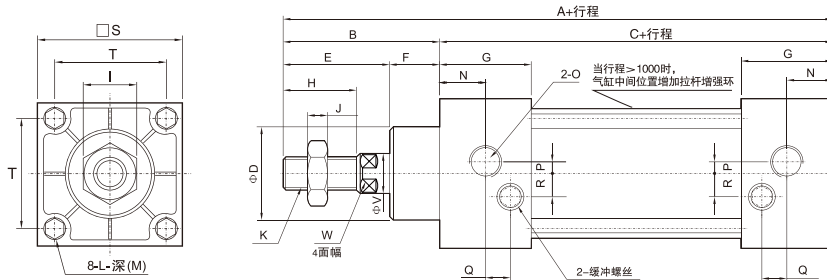
内部结构



序号	零件名称	材质
1	六角螺母	碳钢
2	活塞杆	S45C镀硬铬研磨棒
3	前盖防尘圈	TPU
4	自润滑干轴承	复合材料
5	前盖	铝合金
6	缓冲密封圈	NBR
7	O型环	NBR
8	缸筒	铝合金
9	O型环	NBR
10	活塞	铝合金
11	活塞密封圈	NBR
12	内六角圆柱头螺钉	碳钢
13	耐磨环	PTFE
14	磁铁	塑胶
15	拉杆	碳钢
16	拉杆螺帽	碳钢
17	后盖	铝合金
18	外齿挡圈	弹簧钢
19	O型环	NBR
20	缓冲螺丝	黄铜

外形尺寸图

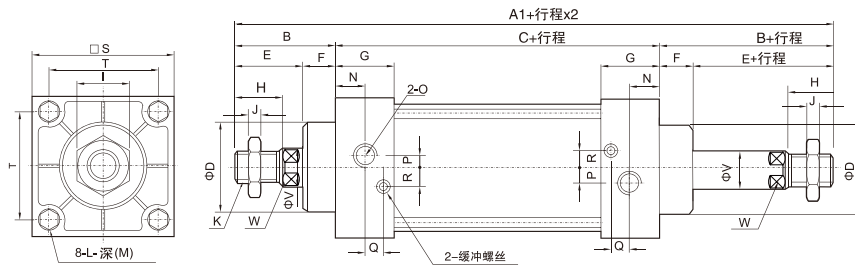
TBC Φ32-Φ160



内径/符号	A	B	C	D	E	F	G	H	I	J	K	L
32	140	47	93	26	32	15	27.5	22	17	6	M10X1.25	M6X1
40	142	49	93	32	34	15	27.5	24	17	7	M12X1.25	M6X1
50	150	57	93	38	42	15	27.5	32	23	8	M16X1.5	M6X1
63	153	57	96	38	42	15	27.5	32	23	8	M16X1.5	M8X1.25
80	182	75	107	46	54	21	33	40	26	10	M20X1.5	M10X1.5
100	188	75	113	46	54	21	33	40	26	10	M20X1.5	M10X1.5
125	218	88	130	52	68	20	38	54	41	13.5	M27X2.0	M12X1.75
160	254	113	141	62	88	25	38	72	55	18	M36X2.0	M16X2.0
内径/符号	M	N	O	P	Q	R	S	T	V	W		
32	13	14	1/8"	3.5	7	6.5	45	33	12	10		
40	13	13.5	1/4"	5	5.5	8.5	50	37	16	14		
50	13	14.5	1/4"	8.5	3	11	62	47	20	17		
63	13	15	3/8"	7	5	9.5	75	56	20	17		
80	15.5	16.5	3/8"	7	8	10	94	70	25	22		
100	15.5	16.5	1/2"	7.5	8	13	112	84	25	22		
125	19	19	1/2"	15	5	15	137.5	104	32	27		
160	19.5	19	3/4"	15	6	15	173.5	134	40	36		

外形尺寸图

TBCD $\Phi 32-\Phi 160$

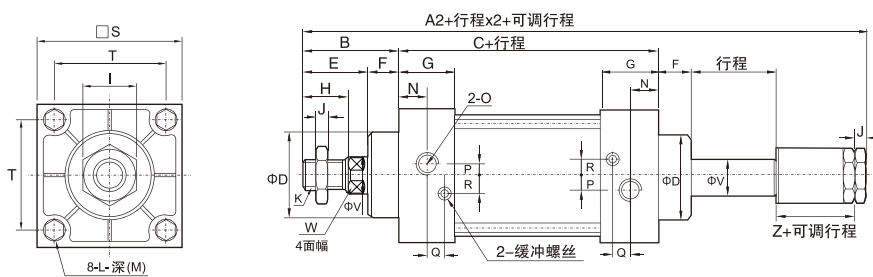


内径/符号	A1	B	C	D	E	F	G	H	I	J	K	L
32	187	47	93	26	32	15	27.5	22	17	6	M10X1.25	M6X1
40	191	49	93	32	34	15	27.5	24	17	7	M12X1.25	M6X1
50	207	57	93	38	42	15	27.5	32	23	8	M16X1.5	M6X1
63	210	57	96	38	42	15	27.5	32	23	8	M16X1.5	M8X1.25
80	257	75	107	46	54	21	33	40	26	10	M20X1.5	M10X1.5
100	263	75	113	46	54	21	33	40	26	10	M20X1.5	M10X1.5
125	306	88	130	52	66	20	38	54	41	13.5	M27X2.0	M12X1.75
160	367	113	141	62	88	25	38	72	55	18	M36X2.0	M16X2.0
内径/符号	M	N	O	P	Q	R	S	T	V	W		
32	13	14	1/8"	3.5	7	6.5	45	33	12	10		
40	13	13.5	1/4"	5	5.5	8.5	50	37	16	14		
50	13	14.5	1/4"	8.5	3	11	62	47	20	17		
63	13	15	3/8"	7	5	9.5	75	56	20	17		
80	15.5	16.5	3/8"	7	8	10	94	70	25	22		
100	15.5	16.5	1/2"	7.5	8	13	112	84	25	22		
125	19	19	1/2"	15	5	15	137.5	104	32	27		
160	19.5	19	3/4"	15	6	15	173.5	134	40	36		

* 附磁型与不附磁型之尺寸相同

备注: XBC系列外形尺寸与TBC系列相同。

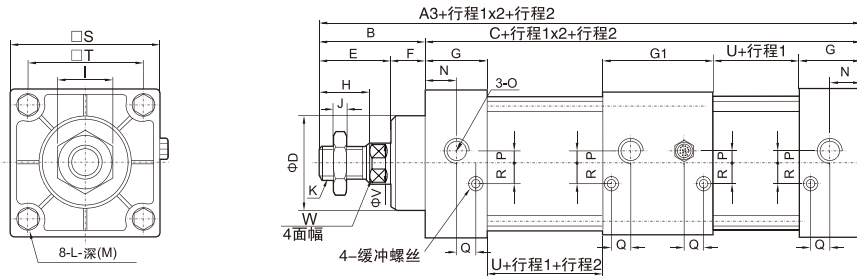
TBCJ $\Phi 32-\Phi 160$



内径/符号	A2	B	C	D	E	F	G	H	I	J	K	L
32	182	47	93	26	32	15	27.5	22	17	6	M10X1.25	M6X1
40	185	49	93	32	34	15	27.5	24	17	7	M12X1.25	M6X1
50	196	57	93	38	42	15	27.5	32	23	8	M16X1.5	M6X1
63	199	57	96	38	42	15	27.5	32	23	8	M16X1.5	M8X1.25
80	242	75	107	46	54	21	33	40	26	10	M20X1.5	M10X1.5
100	248	75	113	46	54	21	33	40	26	10	M20X1.5	M10X1.5
125	286.5	88	130	52	68	20	38	54	41	13.5	M27X2.0	M12X1.75
160	337	113	141	62	88	25	38	72	55	18	M36X2.0	M16X2.0
内径/符号	M	N	O	P	Q	R	S	T	V	W	Z	
32	13	14	1/8"	3.5	7	6.5	45	33	12	10	21	
40	13	13.5	1/4"	5	5.5	8.5	50	37	16	14	21	
50	13	14.5	1/4"	8.5	3	11	62	47	20	17	23	
63	13	15	3/8"	7	5	9.5	75	56	20	17	23	
80	15.5	16.5	3/8"	7	8	10	94	70	25	22	29	
100	15.5	16.5	1/2"	7.5	8	13	112	84	25	22	29	
125	19	19	1/2"	15	5	15	137.5	104	32	27	35	
160	19.5	19	3/4"	15	6	15	173.5	134	40	36	40	

外形尺寸图

TBCT $\Phi 32-\Phi 100$



内径/符号	A3	B	C	D	E	F	G	G1	H	I	J	K	L
32	233	47	186	26	32	15	27.5	55	22	17	6	M10X1.25	M6X1
40	235	49	186	32	34	15	27.5	55	24	17	7	M12X1.25	M6X1
50	243	57	186	38	42	15	27.5	55	32	23	8	M16X1.5	M6X1
63	249	57	192	38	42	15	27.5	55	32	23	8	M16X1.5	M8X1.25
80	296	75	221	46	54	21	33	73	40	26	10	M20X1.5	M10X1.5
100	308	75	233	46	54	21	33	73	40	26	10	M20X1.5	M10X1.5
内径/符号	M	N	O	P	Q	R	S	T	V	U	W		
32	13	14	1/8"	3.5	7	6.5	45	33	12	38	10		
40	13	13.5	1/4"	5	5.5	8.5	50	37	16	38	14		
50	13	14.5	1/4"	8.5	3	11	62	47	20	38	17		
63	13	15	3/8"	7	5	9.5	75	56	20	41	17		
80	15.5	16.5	3/8"	7	8	10	94	70	25	41	22		
100	15.5	16.5	1/2"	7.5	8	13	112	84	25	47	22		

* 附磁型与不附磁型之尺寸相同

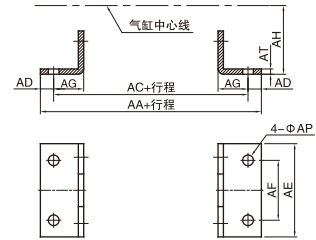
备注: XBC系列外形尺寸与TBC系列相同。

◎ 安装附件尺寸

◎LB 型尺寸



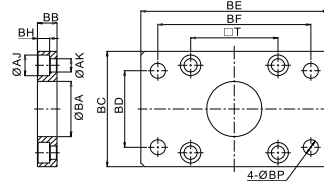
型号\符号	AA	AC	AD	AE	AF	AG	AH	AP	AT
FJ-TBC32LB	153	132	10.5	50	33	19.5	28	9	3
FJ-TBC40LB	169	140	14.5	57	36	23.5	30	12	3
FJ-TBC50LB	173	149	11.5	68	47	28.5	36.5	12	3
FJ-TBC63LB	184	158	13	80	56	32	41	12	3
FJ-TBC80LB	199	167	16	97	70	29	49	14	4
FJ-TBC100LB	209	173	18	112.5	84	30	57	14	4



◎FA/FB型尺寸



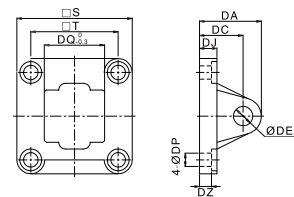
型号\符号	AJ	AK	BA	BB	BC	BD	BE	BF	BH	BP	T
FJ-TBC32FA	11	7	28.5	10	47	33	72	58	6.5	7	33
FJ-TBC40FA	11	7	32.5	10	52	36	84	70	6.5	7	37
FJ-TBC50FA	11	7	38.5	10	65	47	104	86	6.5	9	47
FJ-TBC63FA	14	9	38.5	12	73	56	115	98	8.5	9	56
FJ-TBC80FA	17	11	47.5	16	92	70	141	119	10.5	11	70
FJ-TBC100FA	17	11	47.5	16	113	84	160	138	10.5	11	84



◎CA型尺寸



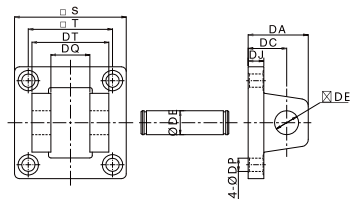
型号\符号	DA	DC	DE	DJ	DP	DQ	DZ	S	T
FJ-TBC32CA	48	34	12	10	7	16	5.5	44	33
FJ-TBC40CA	48.5	34	14	10.5	7	20	5.5	49.5	37
FJ-TBC50CA	48.5	33	14	10.5	7	20	6.5	62	47
FJ-TBC63CA	50	34	14	10.5	9	20	6.5	72	56
FJ-TBC80CA	66.5	48	20	13	11	32	10	92	70
FJ-TBC100CA	65.5	48.5	20	13	11	32	10	110	84



◎CB型尺寸



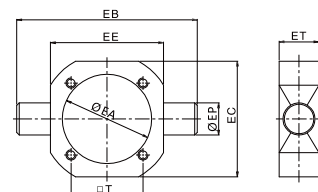
型号\符号	DA	DC	DE	DJ	DP	DQ	DT	S	T
FJ-TBC32CB	32.5	19.5	12	10	7	16.5	32.5	47	33
FJ-TBC40CB	32.5	19.5	14	10.5	7	20.5	44	50	37
FJ-TBC50CB	34	19	14	10.5	7	20.5	52	62	47
FJ-TBC63CB	34	22	14	10	9	20.5	52	72	56
FJ-TBC80CB	50	32	20	13	11	32.5	64	93	70
FJ-TBC100CB	51	32	20	13.5	11	32.5	64	110	84



◎TC型尺寸



型号\符号	EA	EB	EC	EE	EP	ET	T
FJ-TBC32TC	38	89	54	55	16	31	33
FJ-TBC40TC	46	116	65	63	25	30.5	37
FJ-TBC50TC	56	127	76	75	25	29	47
FJ-TBC63TC	69.5	140.5	90	88	25	31	56
FJ-TBC80TC	87.5	165	107	114	25	36	70
FJ-TBC100TC	107.5	181	131	132	25	41	84



◎TCM型尺寸



型号\符号	HA	HB	HD	HP	HT	HQ	HJ
FJ-TBC32TCM	110.5	80	16	12	13	21.5	51
FJ-TBC40/50/63TCM	111.5	80	25.5	12	10.5	21	50.5
FJ-TBC80/100TCM	110	85	25.5	14	15	20.5	71

