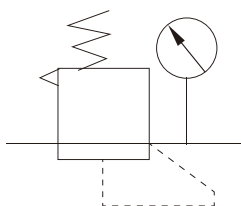


AER/BER

系列气源处理件



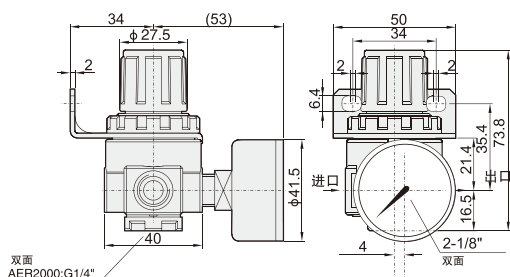
订货举例

系列代码	类型代码	阀体大小	压力表代码	支架代码	刻度单位	牙型代码
AE: 偏小尺寸 无防护罩 BE: 偏大尺寸 有防护罩	R: 调压阀	2000: 1/4" 3000: 3/8" 4000: 1/2"	空白: 附表 N: 不附表	空白: 附支架 J: 不附支架	4: Mpa/Psi(默认) 5: Bar/Psi	空白: G P: PT T: NPT

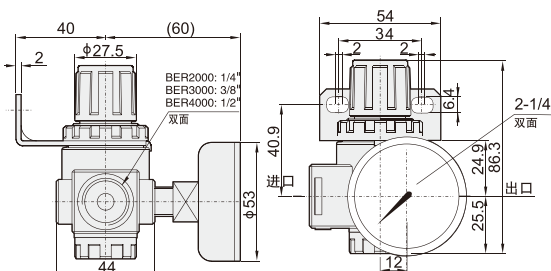
订货举例: AE系列调压阀, 2000阀体, 附表, 附支架, Mpa/Psi 刻度单位, PT牙, 其ERP编码为: AER2000-4-P

外形尺寸图

AER2000



BER2000-4000



规格

型号	AER2000	BER2000	BER3000	BER4000
工作介质	空气			
接管口径	G1/4	G1/4	G3/8	G1/2
调压范围(MPa)	0.05-0.85			
最高使用压力(MPa)	1.0			
保证耐压力(MPa)	1.5			
工作温度(°C)	5-60			
重量 (g)	200	230		